

Reporte de fuga de agua

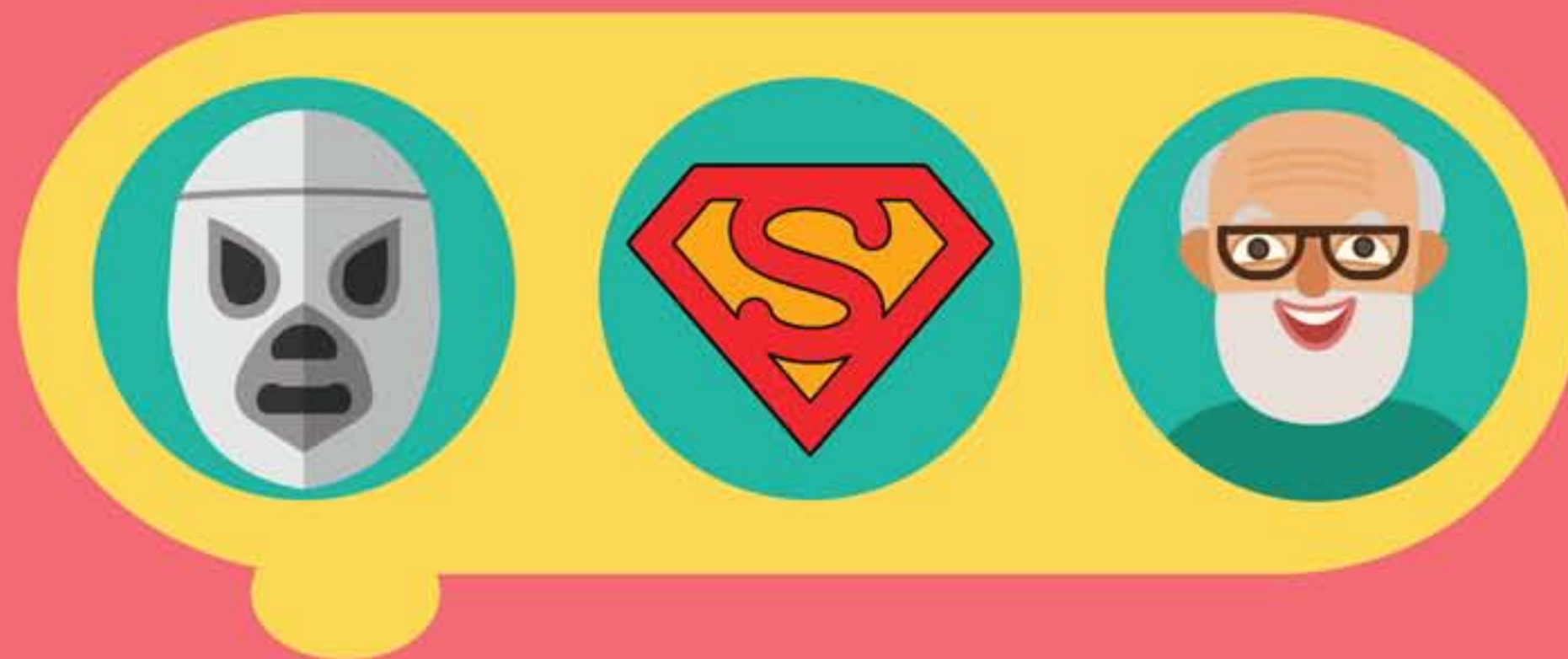
¿Sabes a quién reportar una fuga de agua en la UNAM?




Santo


Superman

Director



Reporta la fuga con el Jefe de Servicios Generales

 pumagua.unam.mx/fugas.php

 [pumagua.unam](https://www.facebook.com/pumagua.unam)

 [@pumagua](https://twitter.com/pumagua)

Agua bebible en CU

1

Pozos

El agua viene de 3 pozos



cada uno tiene un sistema de desinfección

Monitoreo de la calidad del agua

2

de hipoclorito de sodio al **13%**

En tiempo real se mide:



- pH
- Cloro
- Nitratos
- Sólidos disueltos
- Turbiedad
- Temperatura

Y 2 veces al año:
Análisis en laboratorio certificado

Cada semana se mide:

- Cloro residual libre
- Microbiológicos



Despachador de agua



www.pumagua.unam.mx



[pumagua.unam](https://www.facebook.com/pumagua.unam)



[@pumagua](https://twitter.com/pumagua)

Dile sí al bebedero PUMAGUA



La botella no toca el dosificador, evitando la transmisión de enfermedades



No permite que los animales beban el agua, ni la introducción de insectos



No requiere filtro convencional gracias a la vigilancia de la calidad del agua

En CU se monitorea el agua potable, obteniendo un 100% de cumplimiento de acuerdo a la NOM-127-SSA1-1994 (2000)

 www.pumagua.unam.mx

 [pumagua.unam](https://www.facebook.com/pumagua.unam)

 [@pumagua](https://twitter.com/pumagua)